



PROBLEMERKLÄRUNG UND URSACHE:

Undichtigkeit bei Regen sowie laute Windgeräusche ab 140 KM/h.

Justieren der Türen und Fenster bringt keinen merkbaren Erfolg.

Nach genauerem Untersuchen der Dichtungen am Targadach, habe ich festgestellt, dass diese absolut verschlissen sind. Möglicherweise hat der Vorbesitzer oder dessen Werkstatt schon mehrmals versucht hier etwas zu optimieren. Leider wurde dabei die Situation nur verschlimmbessert.

Also müssen neue Dichtungen mit kompletter Halteschiene her.





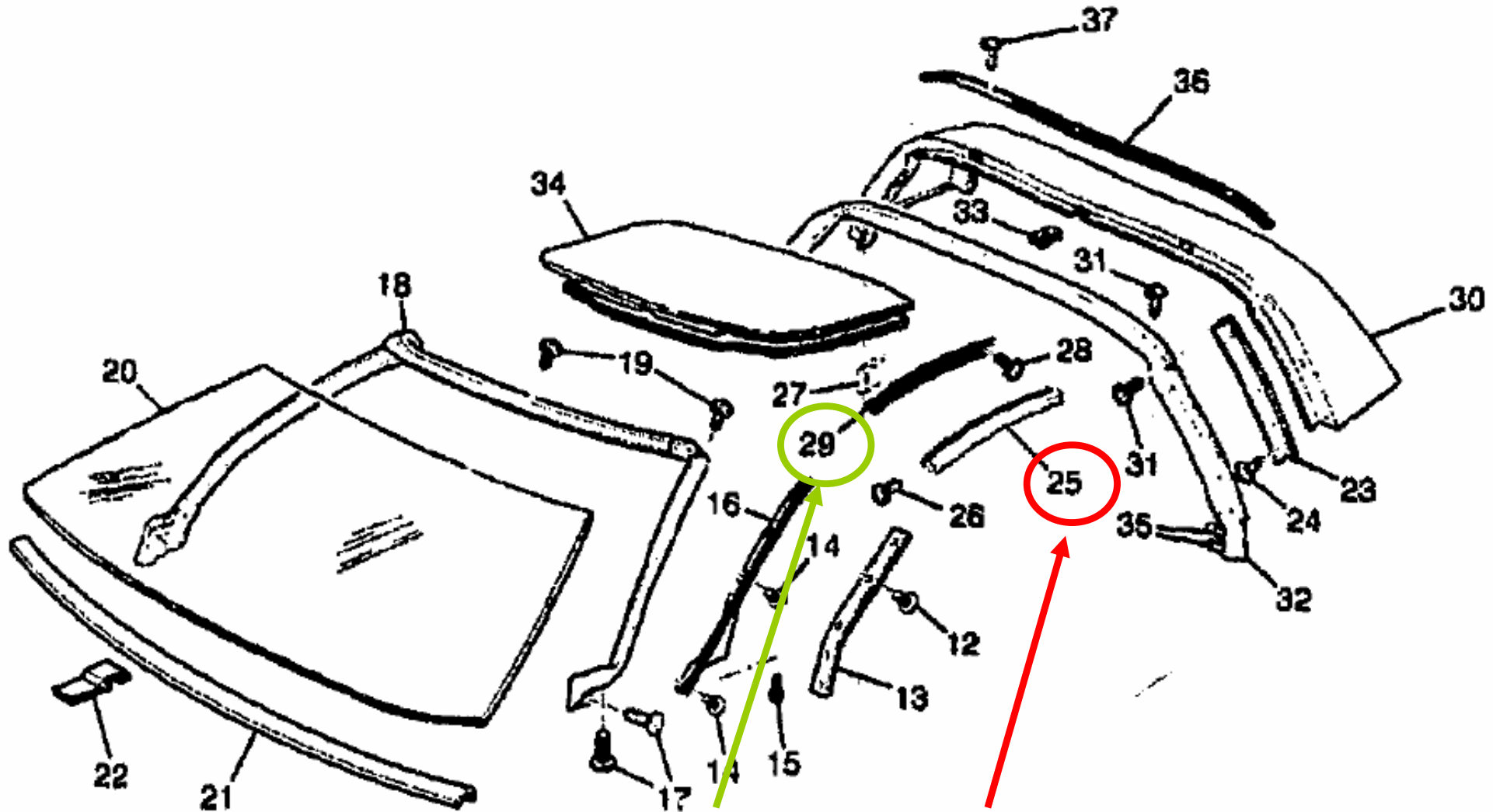
BENÖTIGTE WERKZEUGE:



- Kreuzschraubendreher
- Kunststoffspatel zum entfernen des alten Klebers
(gibt es im Baumarkt zum entfernen von Silikonfugen)
- Klebt und Dichtet schwarz von Würth
Best.-Nr: 0890 100 31
(sicherheitshalber, falls noch etwas abgedichtet werden muss)



BENÖTIGTE ERSATZTEILE:



RETAINER
links + rechts

WEATHERSTRIP
links + rechts



BENÖTIGTE ERSATZTEILE:

- Pos. 25 Weatherstrip left GM#: 10313370
- Pos. 25 Weatherstrip right GM#: 10313371
- Pos. 29 Retainer left GM#: 10252849
- Pos. 29 Retainer right GM#: 10252850





SCHRITT 1: DEMONTAGE DER ALTEN DICHTUNGEN (WEATHERSTRIP)

Erklärt wird der Wechsel an einer Seite

2x Kreuzschrauben an der Dichtung hinten und vorne entfernen.





SCHRITT 1: DEMONTAGE DER ALTEN DICHTUNGEN (WEATHERSTRIP)

Dichtung aus Schiene (Retainer) herausziehen



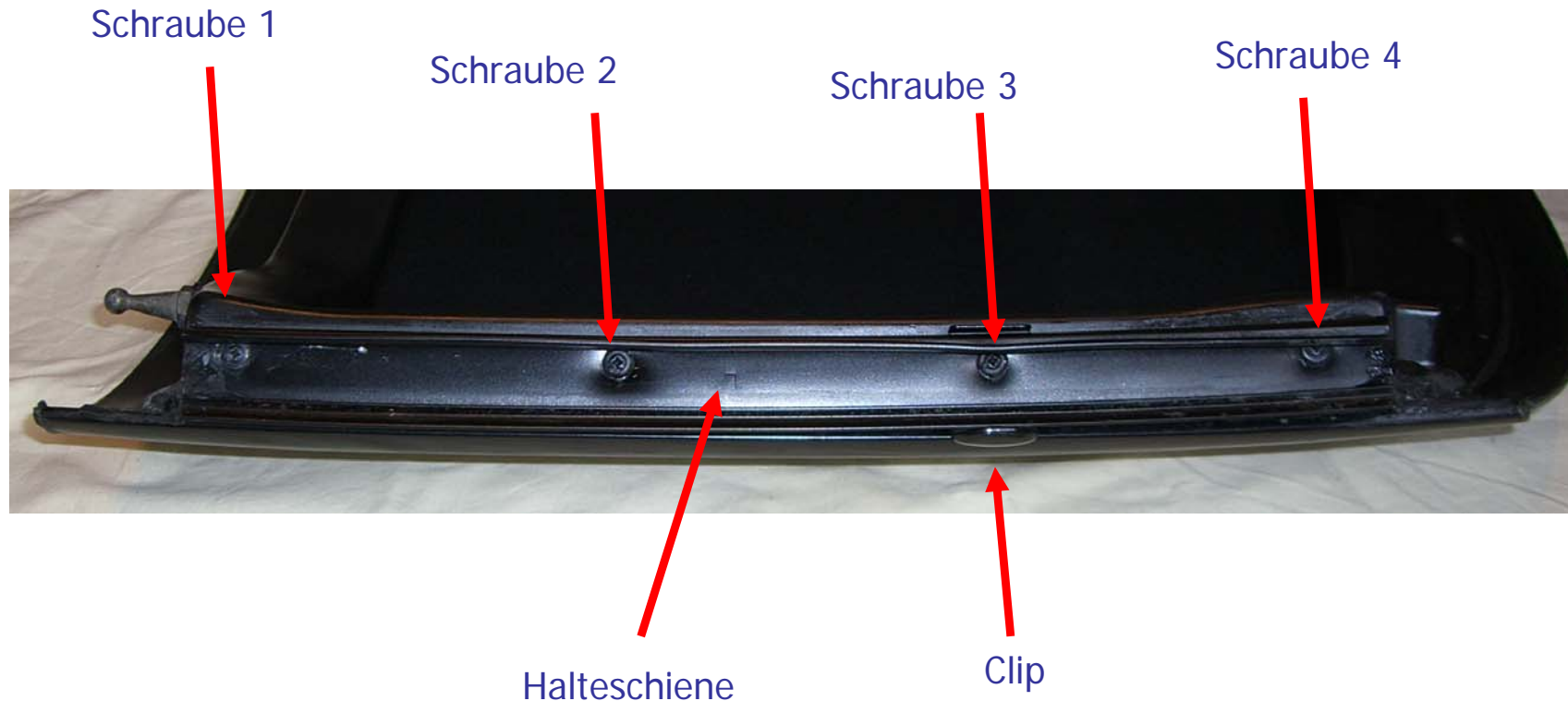
Beide Enden der Dichtung sind mit einer Art Kleber/Kautschuk festgeklebt. Leicht bis mittelstark dran ziehen, dann löst sich die Dichtung und das meiste vom Kleber/Kautschuk bleibt natürlich am Dach kleben. Wie soll es auch anders sein.





SCHRITT 2: DEMONTAGE DER ALTEN HALTESCHIENE (RETAINER)

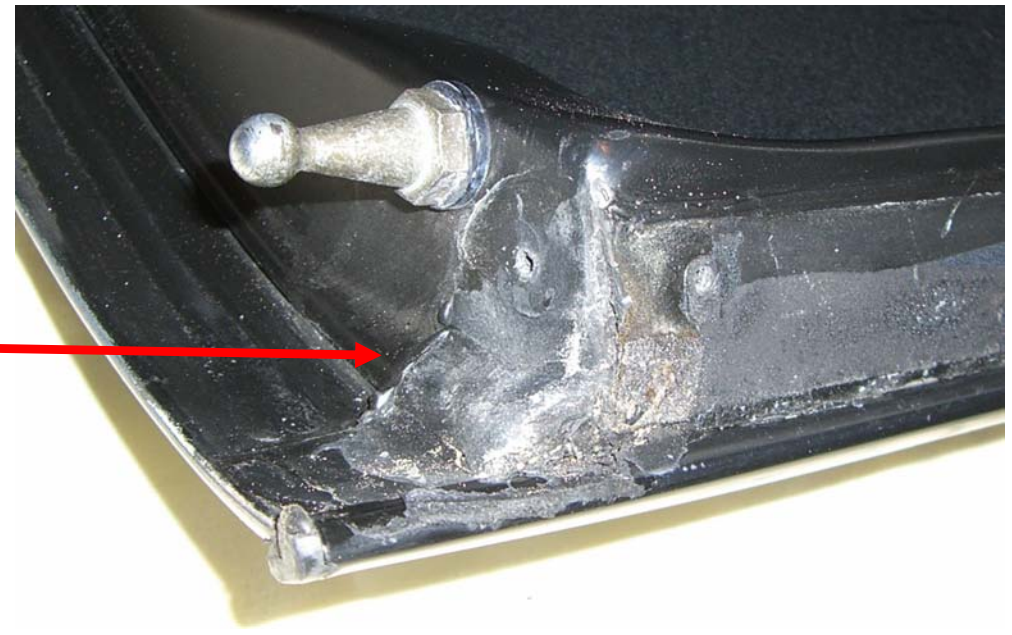
4x Kreuzschrauben entfernen und Halteschiene mit Clip herunterziehen. Durch den auf der Rückseite der Halteschiene angebrachten Schaumgummi kann es schon sein, dass es etwas schwerer abgeht als es soll. Nach erfolgreicher Demontage den Clip entnehmen. Dieser wird später wieder benötigt.





SCHRITT 3: KLEBERESTE ENTFERNEN

Klebereste vorsichtig mit dem Kunststoffspatel entfernen.

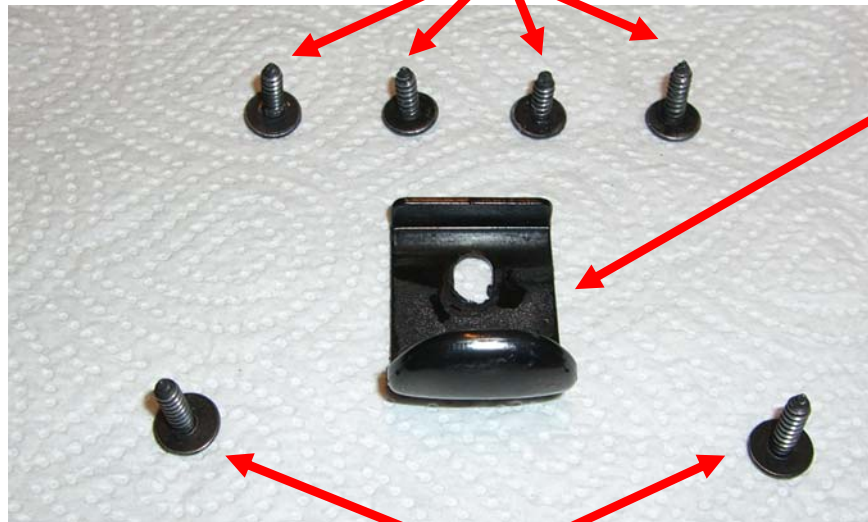




SCHRITT 4: VORBEREITUNG FÜR MONTAGE

Folgende Teile sollten nun vorhanden sein:

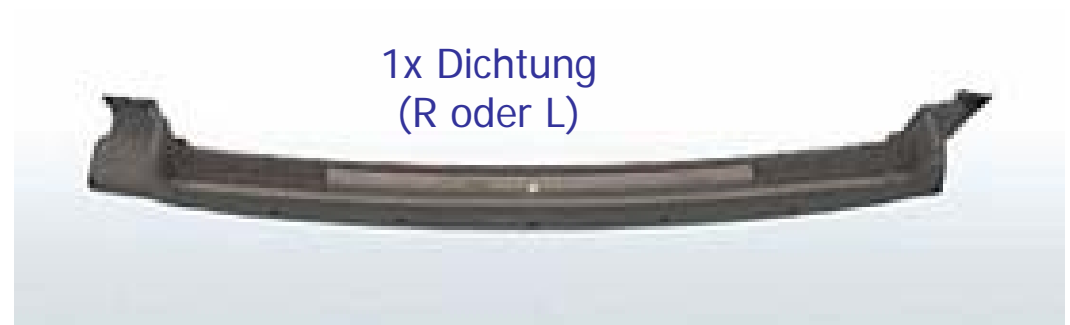
4x Schraube für Halteschiene



1x Clip

2x Schraube für Dichtung

1x Dichtung
(R oder L)



1x Halteschiene
(R oder L)



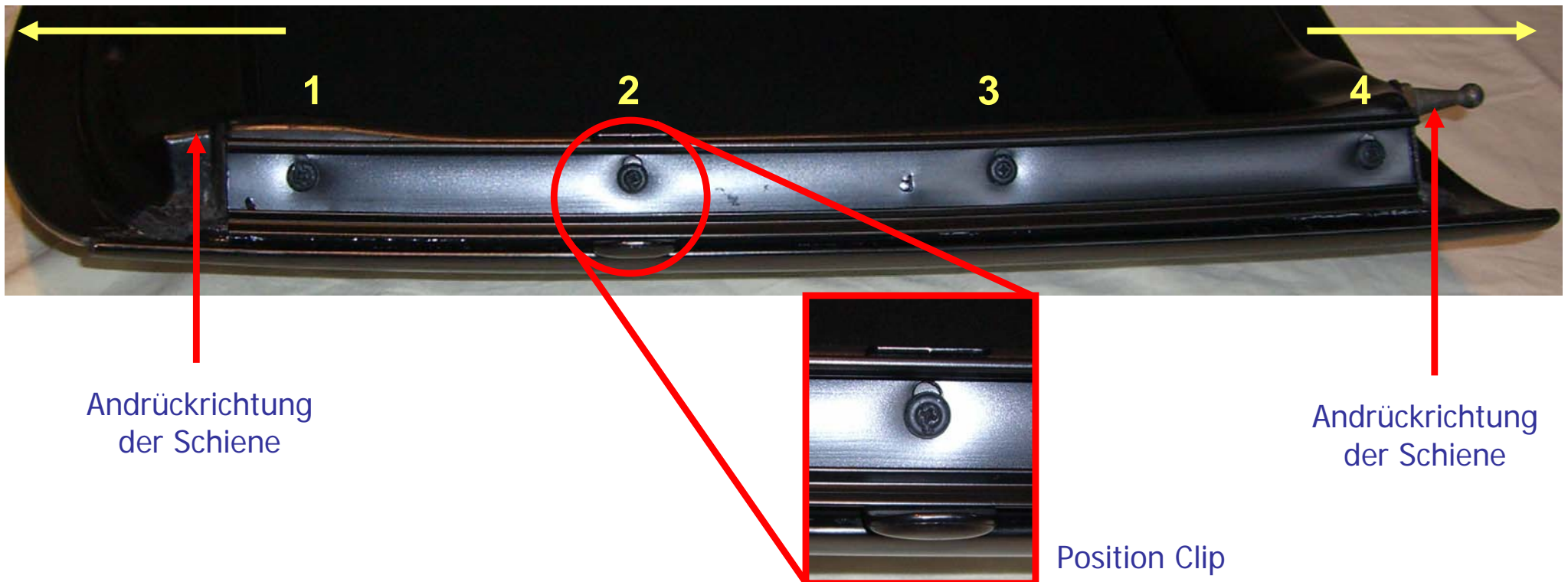


SCHRITT 5: MONTAGE DER NEUEN HALTESCHIENE (RETAINER) MIT CLIP

- Halteschiene für die richtige Seite auswählen.
- Clip hinter der Position der 2. Schraube von Richtung der Windschutzscheibe her, montieren.
- Die Halteschiene und der Clip haben Langlöcher. Diese werden für das spätere justieren der Dichtung zum Seitenfenster benötigt.
- 4x Kreuzschlitzschrauben eindrehen, aber noch nicht festziehen.
- Halteschiene gleichmäßig in eine Richtung der Langlöcher drücken und Schrauben festziehen. Achtung nicht zu fest anziehen, da ihr sonst die Schrauben überdreht. Dann gehen die Probleme erst richtig los.

Windschutzscheibe

Heckscheibe

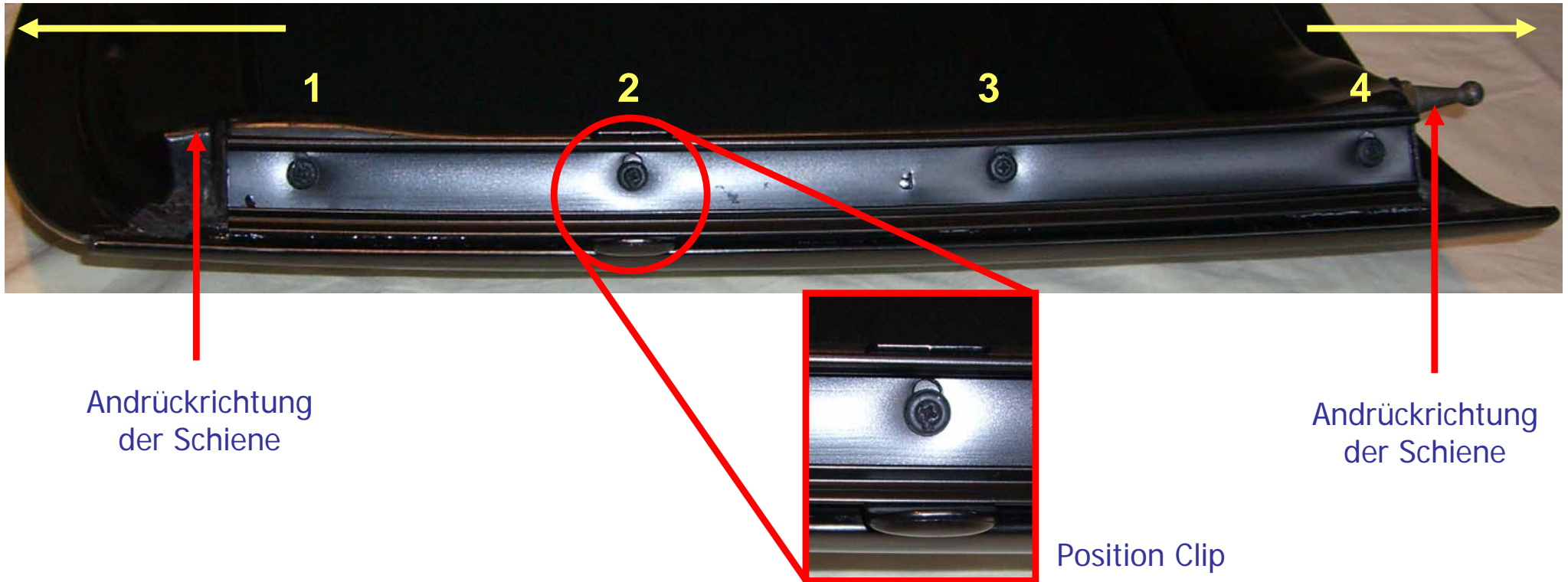




INFO

Windschutzscheibe

Heckscheibe

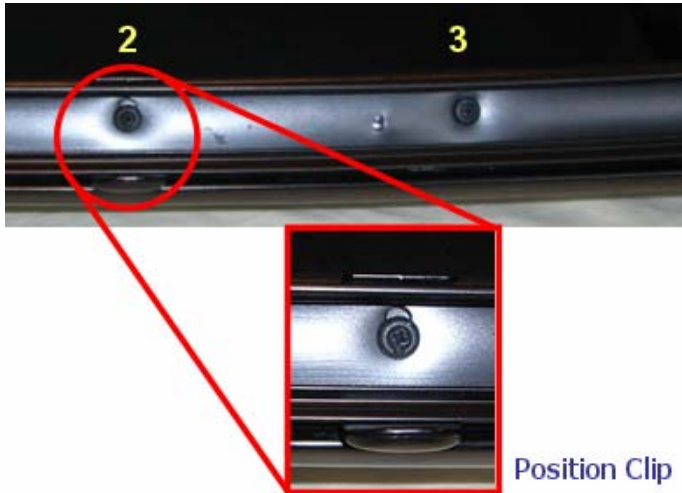


Damit die Seitenscheibe später passgenau in der Dichtung liegt, kann es sein, dass ihr die Schiene mittels der Schrauben und Langlöcher, stückweise in die richtige Position bringen müsst. Bei zu starkem Druck der Seitenscheibe auf die Dichtung, kann es sein, dass die Tür sehr schwer schließt oder dass ihr die Dichtung beschädigt.

Für die Justage müsst ihr die Dichtung wieder entfernen. Aus diesem Grund bitte noch nicht das Klebeband an den Dichtungen abziehen und aufkleben. Lasst die Schutzfolie bis zum Schluß auf dem Kleber, ansonsten habt ihr ein paar Sorgen die Justage vorzunehmen.



INFO



Der Clip ist dazu da, damit bei hohen Geschwindigkeiten die Seitenscheibe sich nicht zu weit von den Dichtungen entfernt. Bei zunehmender Geschwindigkeit entsteht an der Fahrzeugaußenseite ein Unterdruck und die Seitenscheibe wird dadurch vom Fahrzeug weggezogen. Bei ungenauer Einstellung entstehen so unschöne Windgeräusche.

Im Forum wird immer geschrieben, dass man vorsichtig den Clip nach innen biegen soll oder mit einem Kunststoffhammer leicht auf dein Clip klopfen soll, bis sich der Abstand zum Fenster verringert, damit die Windgeräusche nachlassen.

Versucht das bitte nicht zu machen. Der Clip ist so stabil (siehe Bild), dass man diesen weder in montierter Position biegen noch mit Hammerschlägen verbiegen kann ohne irgendetwas zu beschädigen. Aus diesem Grund hat auch der Clip ein Langloch. Man muss die Dichtung etwas herausziehen und kann dann die Schraube, mit welcher der Clip befestigt ist, lösen. Anschließend kann man den Clip ca. 2mm verschieben. Sollte das nicht reichen, so sind alle 4 Schrauben zu lösen und die ganze Schiene ist zu verschieben. Den Rest sollte man über die Justage der Seitenscheibe lösen.



SCHRITT 6: MONTAGE DER NEUEN DICHTUNG

- Dichtung für die richtige Seite auswählen.
- Klebebänder **nicht** abziehen. Lasst bitte den Schutz bis ganz zum Schluss auf dem Kleber.
- Dichtung in Position legen.
- 1. Kreuzschraube einschrauben.
- Dichtung mit Kunststoffspartel in die vorgesehenen Biegungen der Halteschiene eindrücken.
- 2. Kreuzschraube einschrauben

1. Schraube

2. Schraube



Hinter diese beiden Wulste,
muss die Dichtung eingerastet werden.





SCHRITT 7: ANPASSEN AN FAHRZEUG

- Wenn ihr nun beide Dichtungen ausgetauscht habt, setzt das Dach in eure Corvette ein und verriegelt es.
- Jetzt schließt langsam die Türen und schaut wie sich die Dichtung um das Fenster legt und wie der Abstand des Clips zum Fenster ist.
- Die Tür sollte ohne großen Druck zu schließen sein.
- Jetzt probiert die Fensterheber.
- Die Seitenscheiben sollten auch hier, ohne die Dichtung großartig zu verformen, ganz sauber schließen. Bitte achtet darauf, dass das Seitenfenster nicht gegen den Clip fährt.
- Sollte irgendetwas nicht stimmen, das Dach herausnehmen, die Dichtung nochmals entfernen und die Halteschiene um ca. 1mm verschieben.
- Nach erneuter Montage der Dichtung, den Vorgang wiederholen.
- Erst wenn alles passt, könnt Ihr die Klebefolie von den Dichtungen entfernen und richtig andrücken.





SCHRITT 8: JUSTAGE DES SEITENFENSTERS (WENN NÖTIG)

- Hier ein Auszug aus dem Internet ins deutsche übersetzt:

Anweisung Fenster Seitenjustage

Benötigte Werkzeuge

#6 Inverted TORX® Socket

Seitenfenster komplett schliessen

Entferne die große Abdeckung unter der Seitentür

Löse die Mutter der Verstellvorrichtung

Entferne den Reflektor in der Seitenverkleidung

Löse die Mutter der Verstellschraube.

Justiere nun mit der Verstellschraube

Drehe die Verstellschraube im Uhrzeigersinn und das Fenster bewegt sich vom Fahrzeug weg

Drehe die Verstellschraube gegen den Uhrzeigersinn und die Scheibe bewegt sich zum Fahrzeug

Eine Umdrehung entspricht ungefähr 1,01mm am oberen Ende der Scheibe

Ziehe die Mutter der Verstellschraube fest

Fenster öffnen

Ziehe die Mutter der Verstellvorrichtung wieder fest

Schliesse das Fenster und prüfe die Einstellung

Installiere die große Abdeckung unter der Tür

Installiere den Reflektor in der Seitenverkleidung

Fenster Höhenjustage

Nutze diese Vorgehensweise wenn die Höhe des Fensters im Bereich kleiner 3mm ist

Öffne die Tür und entferne dem kleinen Deckel an der unteren Türvorderseite und den großen Deckel an der hinteren unteren Türseite

Justiere das Fenster, indem man beide Schrauben gleichmäßig verstellt

Schliesse die Tür und überprüfe die Einstellung

Öffne die Tür und montiere die Abdeckungen



SCHRITT 9: PROBEFAHRT

- Sicherstellen, dass Targadach fest ist (sonst wird man unfreiwillig Mitglied im Targadach Verlierer Club)
 - Zur Probefahrt auf die Autobahn und je nach Verkehrslage bei verschiedenen Geschwindigkeiten die Windgeräusche beobachten. Zur Not muss halt noch mal nachjustiert werden.
-

Bei mir hat sich die Situation dramatisch verbessert. Windgeräusche, welche von den Seitenscheiben kommen, fangen erst >200 KM/h an.

Dichtigkeit ist auch okay. Habe es mit dem Gartenschlauch getestet. (Wenn man mal Regen braucht, kommt keiner).

Der Zeitaufwand inklusive Feinjustage und Probefahrt betrug ca. 4 Stunden.

Vielen Dank auch an meine Frau, die mir wie immer mit Rat und Tat beiseite gestanden hat.